

Frage stellen

Unverbindliche Anfrage

Zwischen Wildnis und Wüste - mit dem Shongololo Express von Südafrika nach Namibia

Namibia, Südafrika



Die Reise wird durchgeführt vom Reiseveranstalter IT'S YOUR TRIP



[Frage stellen](#)[Unverbindliche Anfrage](#)

Sie finden in diesem Dokument alle Informationen für unsere Reise "Zwischen Wildnis und Wüste - mit dem Shongololo Express von Südafrika nach Namibia". Sollte die vorgeschlagene Reise nicht Ihren Vorstellungen entsprechen, dann erstellen wir gerne einen individuellen, maßgeschneiderten Reisevorschlag für Sie. Schreiben Sie uns einfach oder stellen Sie einfach hier eine [individuelle Anfrage](#).

Inhalt:

- **Warum mit IT'S YOUR TRIP reisen?**
- **Reiseverlauf**
- **Preis + Leistungsübersicht**
- **Vorstellung Ihrer Reiseplaner**
- **Informationen zum Reiseland / den Reiseländern**
- **Warum Ihre Reise uns anvertrauen?**

WARUM MIT IT'S YOUR TRIP REISEN?

Sie entdecken gerne fremde Länder? Sie möchten alte Kulturen erkunden? Sie erleben gerne neue Abenteuer? Dabei möchten Sie keine Pauschalreise entlang des Mainstreams? Dann sind Sie bei uns genau richtig.

IT'S YOUR TRIP bietet durch ein einzigartiges Konzept die Möglichkeit wie gewohnt bei einem renommierten Reiseveranstalter die Reise zu buchen, diese aber von den IT'S YOUR TRIP Reiseexperten in den Urlaubsländern planen zu lassen. Sie besprechen die Planung so mit unserem Team in Baierbrunn und dabei fließen Geheimtipps unserer Experten direkt vor Ort ein. Durch die jahrelange Erfahrung mit diesem Konzept können besondere, persönlich auf Sie abgestimmte Reisen zusammengestellt werden.

Geheimtipps von Experten vor Ort

Unsere Experten vor Ort sind mit dem Reiseland am besten vertraut, da sie dort leben. Sie kennen die Geschichte und die Kultur des Landes, wodurch sie einen völlig anderen Blick auf die Reiseziele ermöglichen können. Sie wissen, welche Ausflugsziele besonders schön sind, auch fernab der normalen Touristenrouten. Gleichfalls sind sie seit vielen Jahren in der Reisebranche tätig. Mit diesen Angaben unterbreiten wir Ihnen gerne einen unverbindlichen Reisevorschlag. Die einzelnen Reisen sind nicht standardisiert zusammengestellt, sondern werden von unseren Partnern in den jeweiligen Ländern geplant und auf ihre Bedürfnisse abgestimmt. Ein weiterer Vorteil ist, dass diejenigen, die Ihre Reise vor Ort durchführen Ihre Reise bereits mitplanen und diese daher genau kennen.

Service-Team in Baierbrunn

Wir sitzen mit unserem Serviceteam in Baierbrunn, südlich von München. Hier haben wir ein kleines Büro und stehen unseren Direktkunde und Reisebüropartnern bei der Reiseplanung immer gerne zur Verfügung. Sie erreichen uns unter der +49 (0) 89 24295183, per Mail unter info@itsyourtrip.de oder per Chat auf unserer Webseite www.its-your-trip.com. Da wir ein kleines Team sind, haben Sie immer Ihren persönlichen Ansprechpartner.

Warum Ihre Reise uns anvertrauen?

Reisen ist Vertrauenssache! Die Wahl des richtigen Reiseveranstalters fällt mit Sicherheit nicht leicht, schaut man sich die unübersichtliche Zahl der Anbieter – gerade im Internet – an. Man möchte auf Nummer sicher gehen, schließlich sollen es

doch die schönsten Tage des Jahres werden oder gar die langersehnte Traumreise, die man nur einmal im Leben macht! Sie verlangen mit Recht, dass sie für Ihr Geld auch eine ordentliche Leistung erhalten, dass Hotel Ihren Wünschen entspricht, die Reiseunterlagen pünktlich und vollständig bei Ihnen ankommen, dass man Ihnen bei Rückfragen schnell und kompetent zur Seite steht.

Wir sind Reiseprofis aus Leidenschaft! Auch wenn wir nicht,- oder gerade weil wir nicht zu den Großen der Branche gehören, werden uns immer auf neue höchste Bewertungen hinsichtlich Qualität, Kreativität und Organisation bestätigt. Die Liebe zum Detail, die Begeisterung für Ihr Reiseland, das Verantwortungsbewusstsein und die Vitalität eines jungen und engagierten Teams, sollte einer der Gründe sein, mit uns zu reisen. Fordern Sie uns!

Kann man einem kleineren Veranstalter vertrauen?

Ja! Wenngleich IT'S YOUR TRIP noch relativ jung ist, so haben wir doch bereits ausgezeichnete Referenzen und Sicherheiten vorzuweisen. Es ist Ihr gutes Recht, gründlich die Leistungsfähigkeit zu hinterfragen, Referenzen einzusehen und sich ein umfassendes Bild über das Unternehmen zu machen, welchem Sie die schönste Zeit Ihres Lebens anvertrauen. Starke Partner für Ihre Sicherheit:

1. Alle unsere Reisen sind durch die leistungsstarke R+V Versicherung abgesichert. Gerne können Sie sich dort über uns informieren.
2. Wir sind Mitglied des größten Reisebüroverbands in Deutschland AER. Auch hier können Sie sich auf Wunsch gerne über uns informieren.
3. Sie finden unsere Reisen auf vielen bekannten, renommierten und zuverlässigen Reiseplattformen wie zum Beispiel "Studienreisen.de", "Tripodo", "Journaway" um nur einige zu nennen.

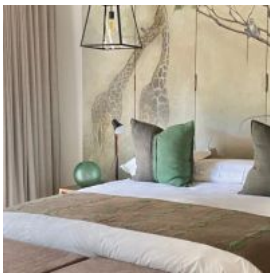
Viele Reisende haben sich in den letzten Jahren für uns entschieden, und haben uns ein begeistertes Feedback erteilt. Nun, Sie haben natürlich recht, wenn Sie jetzt denken „das kann jeder behaupten“. Stimmt! Als kritischen Kunden sollen Sie sich von unseren Referenzen und Kundenstimmen, die für sich sprechen, überzeugen lassen.

Lesen Sie die Meinung unserer Kunden hier auf dem Portal [Proven Expert](#).

[Frage stellen](#)[Unverbindliche Anfrage](#)

REISEVERLAUF

1. Tag : Johannesburg - Kruger Region



Nach Ihrer Ankunft am OR Tambo International Airport werden Sie abgeholt und zum Simbavati Camp George im Klaserie Private Nature Reserve gebracht, in dem Sie die nächsten 3 Nächte verbringen werden.

Das **Simbavati Camp George** befindet sich im privaten Naturschutzgebiet Klaserie, einem an die Westgrenze des Krüger-Nationalparks grenzendes Land, wo sich die Wildtiere frei bewegen können. Die Zusammenlegung von öffentlichem und privatem Land in der Region bildet das Gebiet „The Greater Kruger Park“. Es gibt keine Zäune zwischen der Klaserie und dem Kruger Nationalpark. Somit ist ein freier Verkehr der Tiere zwischen den Reservaten möglich.

2. Tag : Kruger Region



Ihr Aufenthalt im Simbavati Camp George beinhaltet Unterkunft, alle Standardmahlzeiten, zwei Pirschfahrten pro Tag und ausgewählte Getränke (ausgewählte Spirituosen, Hausweine, lokale Biere und alkoholfreie Getränke), Notfallmedizin und medizinische Evakuierung, Versicherung.

Big 5 Pirschfahrten finden am frühen Morgen und am späten Nachmittag / Abend statt und gewähren Wildsichtungen zu

Zeiten, in denen die Tiere am aktivsten sind. Nachtaktive Tiere, einschließlich der großen Katzen, werden nachts regelmäßig gesichtet. Derzeit sind über 40 Säugetierarten im Großraum Krüger zu finden, darunter die Big 5: Löwen, Leoparden, Nashörner, Buffalos und Elefanten. Das Gebiet ist auch ein Paradies für Vogelbeobachter, denn hier wurden bis zu 360 Vogelarten dokumentiert.

Ihre Tage im Simbavati Camp George könnten wie folgt ablaufen:

- Tee / Kaffee am frühen Morgen
- Pirschfahrt oder Spaziergang am Morgen (ca. 3 Stunden)
- Zeit zum Entspannen, Genießen einer Spa-Behandlung oder Verbrennen von Kalorien im Fitnesscenter, Abkühlen im oder Sonnenbaden am Pool auf einer Sonnenliege mit Blick auf das Wasserloch
- Mittagessen
- Nachmittagstee / Kaffee
- Pirschfahrt am Nachmittag / Abend (ca. 3 Stunden)
- Abendessen auf dem Deck oder am Feuer im Freien (wetterabhängig)

3. Tag : Kruger Region



Die Big Five warten bestimmt schon hinter dem nächsten Busch auf Sie. Begeben Sie sich nach Absprache mit Ihrer Lodge auf Pirschfahrten.

4. Tag : Kruger Region - Pretoria - Shongololo Express



Heute nach dem Frühstück werden Sie zur Central Park Station in Pretoria gebracht, um dort die 12-tägige Reise "Dune Express" mit dem Shongololo Express zu beginnen.

Check-in am Bahnhof Rovos, Pretoria. (14:00)

Der Zug fährt ab. Reisen Sie nach Süden über die Goldfelder von Witwatersrand. (15:00)

Tee wird im Loungewagen und im Beobachtungswagen im hinteren Teil des Zuges serviert. (16:30)

Das Abendessen wird in den Speisewagen auf dem Weg nach Kimberley serviert. (19:30)

5. Tag : Kimberley



Das Frühstück wird von 07:00 bis 09:00 Uhr in den Speisewagen serviert.

Auf der rechten Seite des Zuges befindet sich ein See, in dem sich meistens spektakuläre Herden von Lesser Flamingos (ca. 2000-20 000 abhängig vom Niederschlag) befinden. (09:45)

Ankunft in Kimberley. Sie besuchen das Diamond Mine Museum und besichtigen das Big Hole. (10:00)

Abfahrt von Kimberley. Reise durch die Karoo. Das Mittagessen wird in den Speisewagen serviert. (13:00)

Tee wird im Loungewagen und im Beobachtungswagen serviert. (16:30)

Das Abendessen wird in den Speisewagen serviert. (19:30)

6. Tag : Upington



Das Frühstück wird in den Speisewagen von 07:00 bis 09:00 Uhr serviert.

Besuchen Sie die historischen Sehenswürdigkeiten von Upington, beginnend mit einer Fahrt am Donkey Memorial vorbei, das das Leben der arbeitenden Esel ehrt - und die Eisenbahn auf dem Orange River, gefolgt von einer Tour und Verkostung im Bezalel Wine & Brandy Estate. (09:00)

Rückkehr zum Zug vor dem Mittagessen. Abfahrt nach Nakop und Ariumsvlei für Grenzformalitäten.

Das Mittagessen wird in den Speisewagen serviert. (13:00)

Tee wird im Loungewagen und im Beobachtungswagen im hinteren Teil des Zuges serviert. (16:30)

Das Abendessen wird in den Speisewagen auf dem Weg nach Holoog serviert. (19:30)

7. Tag : Fish River Canyon



Das Frühstück wird von 07:00 bis 09:00 Uhr in den Speisewagen serviert.
Besuchen Sie den Fish River Canyon. (09:00)

Der Fish River entspringt in der Mitte des Landes, bevor er an der namibischen Grenze zu Südafrika in den Orange River mündet. Er hat den großen Fish River Canyon geformt - den größten Canyon der südlichen Hemisphäre und wahrscheinlich den zweitgrößten nach dem Grand Canyon in Arizona. Die weite felsige Landschaft ist unterteilt in eine Reihe spektakulärer Klippen. Seine Größe ist beeindruckend: 161 km lang, bis zu 27 km breit und fast 550 m tief.

Dann geht es zurück zum Zug. Das Mittagessen wird in den Speisewagen serviert. (13:00)
Tee wird im Loungewagen und im Beobachtungswagen im hinteren Teil des Zuges serviert. (16:30)
Das Abendessen wird in den Speisewagen auf dem Weg nach Aus serviert. (19:30)

8. Tag : Kolmanskop und Lüderitz



Das Frühstück wird in den Speisewagen von 07:00 bis zur Abreise serviert.
Besuchen Sie die Geisterstadt Kolmanskop. Ankunft in Lüderitz, bekannt für sein Museum, seine Kolonialarchitektur und seine Tierwelt einschließlich Robben, Pinguine, Flamingos und Strauße. Halten Sie nach den legendären Pferden ausschau, die angeblich die Namib durchstreifen sollen. Sichtungen nicht garantiert. (08:00)
Kehre zum Zug zurück. Abfahrt nach Keetmanshoop. (18:00)
Das Abendessen wird in den Speisewagen serviert. (19:30)

9. Tag : Keetmanshoop und Garas Park



Das Frühstück wird in den Speisewagen von 07:00 bis zur Abreise serviert.

Besuchen Sie Keetmanshoop und den Garas Park (Köcherbäume), in denen rund 300 Exemplare der Aloe-Dichotomie beheimatet sind. Die prähistorischen Bäume haben gegabelte Äste, die bis zu 5 m hoch sind und großartige Möglichkeiten zum Fotografieren bieten. (09:00)

Rückkehr zum Zug zum Mittagessen. Abfahrt nach Mariental. (13:00)

Tee wird im Loungewagen und im Beobachtungswagen im hinteren Teil des Zuges serviert. (16:30)

Das Abendessen wird in den Speisewagen serviert. (19:30)

10. Tag : Sossusvlei



Bitte halten Sie die Reisetasche für die Abreise bereit. In Ihrer Kabine werden Ihnen Taschen zur Verfügung gestellt.

Das Frühstück wird in den Speisewagen von 07:00 bis zur Abreise serviert.

Genießen Sie eine Fahrt (ca. 4 Stunden) durch malerische Umgebung zu einer Sossusvlei Lodge und übernachten Sie dort.

Genießen Sie das Mittagessen bei der Ankunft. Nachmittag zur freien Verfügung. (09:00)

Abendessen und Übernachtung in der Lodge. (19:30)

11. Tag : Sossusvlei und Namib-Naukluft-Park



Das Frühstück wird in der Lodge serviert. Transfer (1 Stunde) nach Deadvlei. Besuchen Sie die Düne 45 und den Sesriem

Canyon.

Die Dünen der Namib-Wüste wurden durch Sand geschaffen, der vom Wind von der Küste Namibias angetragen wurde. Der Sand hier ist über fünf Millionen Jahre alt und aufgrund seines Eisenoxidgehalts rot gefärbt. Wenn sich das Licht im Laufe des Tages ändert, ändert sich auch das Erscheinungsbild der charakteristischen Farbe der Dünen, die jederzeit interessante Fotos ermöglicht. Da der Wind im Gebiet um Sossusvlei aus verschiedenen Richtungen weht, bilden sich sternförmige Berge mit mehreren Armen, daher der Name „Sterndünen“.

Der Fluss Tsauchab hat den Sesriem Canyon über Millionen von Jahren geprägt. Es ist einer der wenigen Orte in dieser Gegend, der das ganze Jahr über Wasser hält. Die frühen Afrikaans-Entdecker benannten den Canyon nach der Tatsache, dass sie sechs ("ses") Lederriemen („Riem“) verwenden mussten, die zusammengebunden wurden, um ein Seil zu bilden, das lang genug ist, um Wassereimer in den darunter liegenden Canyon abzusenken.

Rückkehr zur Lodge zum Mittagessen. (11:00)

Szenische Fahrt über den Großen Steilhang - vor über 80 Millionen Jahren entstanden. (13:00)

Ankunft in Mariental. Abfahrt nach Rehoboth. (18:00)

Das Abendessen wird in den Speisewagen serviert. (19:30)

12. Tag : Windhoek



Das Frühstück wird in den Speisewagen von 07:00 bis zur Abreise serviert.

Genießen Sie eine Tour durch Windhoek mit Besuchen des Trans-Namib Transport Museums, des Independence Memorial Museums, der Evangelisch-Lutherischen Kirche (ein markantes Wahrzeichen) und des Namibia Craft Centers im alten Brauereigebäude. (09:00)

Windhoek liegt im zentralen Hochland Namibias und ist eine attraktive Stadt, umgeben von Hügelgruppen und den beeindruckenden Auas und Eros Bergen. Das Trans-Namib Transport Museum beschreibt die namibische Transportgeschichte, insbesondere die der Eisenbahn.

Das Independence Memorial Museum konzentriert sich auf den antikolonialen Widerstand und den nationalen Befreiungskampf Namibias.

Rückkehr zum Zug. Abfahrt nach Otjiwarongo. (11:00)

Das Mittagessen wird in den Speisewagen serviert. (13:00)

Tee wird im Loungewagen und im Beobachtungswagen serviert. (16:30)

Das Abendessen wird in den Speisewagen serviert. (19:30)

13. Tag : Etosha National Park



Das Frühstück wird von 07:00 bis 09:00 Uhr in den Speisewagen serviert. Bitte halten Sie die Reisetasche für die kommende Nacht bereit.

Transfer zu einer Lodge im Etosha zur Übernachtung. Genießen Sie das Mittagessen bei der Ankunft, gefolgt vom Check-in. (11:00)

Pirschfahrt im Etosha National Park. (15:00)

Abendessen und Übernachtung in der Lodge. (19:30)

Der Etosha National Park (22270 km²) bietet großartige Möglichkeiten zur Wildbeobachtung. Er hat seinen Namen von der Etosha-Pfanne (4760 km²), einer großen Salzpflanze, die Teil des Kalahari-Beckens ist. Etosha bedeutet "Great White Place".

14. Tag : Etosha Nationalpark



Bitte vor Abfahrt mit Gepäck auschecken.

Frühstück in der Lodge, gefolgt von einem Morgen voller Wildbeobachtungen im Etosha Nationalpark. (06:00)

Rückkehr zum Zug. Das Mittagessen wird in den Speisewagen serviert. Abfahrt nach Kranzberg. (13:00)

Tee wird im Loungewagen und im Beobachtungswagen im hinteren Teil des Zuges serviert. (16:30)

Das Abendessen wird in den Speisewagen serviert. (19:30)

15. Tag : Walvis Bay - Swakopmund



Das Frühstück wird heute Morgen an Bord des Shongololo Express von 07:00 bis 10:00 Uhr serviert (bitte stellen Sie sicher, dass Ihr Gepäck bis 10:30 Uhr gepackt ist und zur Abholung bereit steht. Nach Ihrer Ankunft am Bahnhof Walvis Bay gegen 11:30 Uhr werden Sie von Ihrem Transfer zum Strand Hotel in Swakopmund abgeholt, wo Sie die folgenden 3 Nächte verbringen werden.

Swakopmund, eine Küstenstadt, bietet Sandstrände mit Blick auf den Atlantik. Westlich der Hauptstadt Windhoek gelegen, wurde Swakopmund 1892 von deutschen Kolonisten gegründet und bietet eine Vielzahl von Sehenswürdigkeiten, Highlights und Attraktionen.

16. Tag : Swakopmund



Ihr Aufenthalt im Strand Hotel beinhaltet tägliche Unterkunft und Frühstück und Sie können die Küstenstadt nach Belieben erkunden.

Einige angebotene Aktivitäten:

- Living Desert Tour - Unser Tipp
- Swakopmund Museum
- Katamaran-Charta
- Historische Dünentour
- Kajaktour „Eco Marine“
- Namib Desert Panoramaflüge
- Sandwich Harbor 4X4

17. Tag : Swakopmund



Der Tag steht Ihnen zur freien Verfügung. Buchen Sie doch eine der optionalen Aktivitäten hinzu (siehe Tag 16) oder genießen Sie die Annehmlichkeiten Ihres Hotels.

18. Tag : Swakopmund

Heute Morgen nach dem Frühstück werden Sie zum Flughafen Swakopmund gebracht - verabschieden Sie sich von Südafrika und Namibia.

Frage stellen

Unverbindliche Anfrage

PREISE

von - bis	Doppelzimmerpreis p.P.	Einzelzimmerpreis p.P.
16/08/2021 - 02/09/2021	8353 €	-

IM REISEPREIS ENTHALTENE LEISTUNGEN

Transfer vom internationalen Flughafen OR Tambo zum Simbavati Camp George

3 Übernachtungen im Simbavati Camp George mit Vollpension

Transfer vom Simbavati Camp George zum Capital Park Bahnhof in Pretoria

11 Übernachtungen an Bord des Shongololo Express

11x Frühstück an Bord des Shongololo Express

9x Mittagessen an Bord des Shongololo Express

11x Abendessen an Bord des Shongololo Express

Ausfüge und Eintrittsgelder während des Aufenthalts im Shongololo Express

Transfer vom Bahnhof Walvis Bay zum Strand Hotel in Swakopmund

3 Übernachtungen im Strand Hotel auf Bed & Breakfast-Basis

Transfer vom Strand Hotel zum Flughafen Swakopmund

24 Std. Notfallservice

IM REISEPREIS NICHT ENTHALTENE REISELEISTUNGEN

Flüge, Flughafensteuern und Visa (falls zutreffend) und nicht ausdrücklich als inbegriffen erwähnt

Naturschutzgebühren / Eintrittsgelder, die nicht als inbegriffen erwähnt werden

Mahlzeiten nicht angegeben

Alle Getränke

Portier- und Trinkgeldgebühren

Optionale Aktivitäten

24 Std. Notfallservice

Gegenstände persönlicher Natur, z.B. Wäscherei, Minibar, etc.

Sonstige Aufwendungen, die nicht ausdrücklich im Angebot aufgeführt sind

- Aufpreis für Emerald Suite
1342 € Pro Person

Frage stellen

Unverbindliche Anfrage

IHRE REISEPLANER

Ihre Reiseplaner in Baierbrunn

Matthias Ruch

+49 (0) 89 24295183

info@itsyourtrip.de



Position: Geschäftsführer

Beschreibung:

Ich freue mich, Ihre Reise gemeinsam mit Ihnen zu planen. Mit der Gründung von IT'S YOUR TRIP habe ich meine Leidenschaft fürs Reisen zum Beruf gemacht. Ich selbst habe bereits viele Länder bereist und auf insgesamt 4 Kontinenten gelebt. Ich stehe Ihnen bei Fragen und Wünschen jederzeit gerne zur Verfügung.

[Frage stellen](#)[Unverbindliche Anfrage](#)

REISETIPPS

Reiseland: Namibia

Reiseland: Südafrika

Einreisebestimmungen und Gesundheitshinweise

Lage: Namibia liegt im südlichen Afrika und teilt sich seine Grenzen im Norden mit Angola und Sambia, im Osten mit Botswana und im Westen und Süden mit Südafrika. Im Westen zieht sich die Küste entlang des atlantischen Ozeans.

Hauptstadt: Windhoek mit rund 320.000 Einwohnern

Landessprache: Amtssprache ist Englisch, es werden aber über 30 Einzelsprachen, die von der Bevölkerung gesprochen werden

Wichtige Städte: Windhoek, Swakopmund

Klima: Das Klima in Namibia ist recht unterschiedlich. In der Namib ist es meist sehr heiß, bei wenig Niederschlägen und einem heißen Wind. Bemerkenswert sind hier vor allem die im Winter vorkommenden Temperatursprünge, die schnell mal einen Unterschied von 20 Grad ausmachen können. Im Caprivistreifen hingegen gibt es sogar eine richtige Regenzeit und es herrscht eine recht hohe Luftfeuchtigkeit. Generell kann man sagen, dass Namibia ganzjährig gut zu bereisen ist, sich aber die Monate Juli bis Oktober besonders eignen.

Einreisebestimmungen für Deutsche: Deutsche Staatsangehörige können für bis zu 90 Tage ohne Visum einreisen. Wichtig ist, dass der Pass bei Einreise noch mindestens 6 Monate gültig ist.

Impfungen und Gesundheit: Vorgeschriebene Impfungen: Keine

Empfohlene Impfungen: Standardimpfungen und Hepatitis A Gelbfieberimpfung empfohlen

Malaria: Ein hohes Risiko besteht ganzjährig im äußersten Norden des Landes, entlang des Kawango und Kunenefflusses sowie in der Region Sambesi (ehemals Caprivi-Streifen). Ein mittleres Risiko (höher in der Regenzeit, geringer in der Trockenzeit) besteht in den Provinzen Omusati, Oshana (östliches Ovamboland) Ohangwena, Oshikoto (Etosha-Nationalpark) sowie in den nordöstlichen Teilen von Otjozondjupa und Omaheke. Kein Risiko besteht im zentralen Hochland, in der Hauptstadt Windhuk sowie in den südlichen und westlichen Landesteilen. Eine Malariaprophylaxe mit Medikamenten (Chemoprophylaxe) ist daher ratsam. Hierfür sind verschiedene verschreibungspflichtige Medikamente (z. B. Atovaquon/Proguanil, Doxycyclin, Mefloquin) auf dem deutschen Markt erhältlich.

IT'S YOUR TRIP übernimmt für die Aktualität und Vollständigkeit der oben aufgeführten Klima-, Gesundheits- und Einreisebestimmungen keine Gewähr. Abschließende und verbindliche Auskünfte zu Einreisebestimmungen können nur die zuständigen Botschaften und Konsulate der jeweiligen Staaten sowie zu Gesundheitsfragen die zuständigen

Gesundheitsämter erteilen. Entsprechende Links finden Sie unter dem Reiter Wichtige Webseiten auf dieser Seite.

Lage: Südafrika, liegt wie der Name es bereits errahnen lässt, an der Südspitze des afrikanischen Kontinents. Im Norden teilt das Land sich seine Grenzen mit Namibia, Botswana und Simbabwe. Im Osten grenzt es an Mosambik und Swasiland.

Hauptstadt: Südafrika hat die Hauptstädte nach Staatengewalt aufgeteilt, so ist die Exekutive in Pretoria, die Legislative in Kapstadt und die Judikative in Bloemfontein.

Landessprache: Südafrika hat elf amtliche Landessprachen: Englisch, Afrikaans, isiZulu, Siswati, Süd-Ndebele, Sesotho, Sepedi, Xitsonga, Setswana, Tshivenda und isiXhosa.

Wichtige Städte: Johannesburg, Kapstadt, Ethekwini, Ekurhuleni

Klima: Südafrika bietet ganzjähriges ein warmes Klima. Das Land lässt sich in 3 Klimazonen unterteilen. Die Westküste zeichnet sich durch trockene, warme Sommer und kühle feuchte Winter aus, mit mehr Regen von Juni bis September. Die Ostküste hat hingegen ein eher feuchtes, dennoch warmes Klima. Die wärmsten Monate sind hier von November bis März zu erwarten. Am trockensten ist es im Landesinneren Südafrikas.

Einreisebestimmungen für Deutsche: Deutsche Staatsangehörige können bis zu 90 Tage ohne Visum nach Südafrika reisen.

Impfungen und Gesundheit:

Vorgeschriebene Impfungen: Gelbfieberimpfung, wenn aus einem Gelbfiebergebiet eingereist wird oder es dort einen Transitstopp gab (z.B. Nairobi oder Addis Abeba)

Empfohlene Impfungen: Standardimpfungen und Hepatitis A Gelbfieberimpfung empfohlen

Malaria: In Südafrika besteht je nach Region ein Malaririsiko. Ein hohe Risiko herrscht von Oktober bis Mai im Osten der Mpumalanga-Provinz (mit Krügerpark), im Norden und Nordosten von der Limpopo-Provinz, im Nordosten von KwaZulu-Natal (mit Tembe- und Ndumu – Nationalpark). Eine Malariaprophylaxe ist empfohlen. Ein mittleres Risiko gibt es von Juni bis September im Osten der Mpumalanga-Provinz (mit Krügerpark) und im Norden und Nordosten von KwaZulu-Natal. Ein geringes Risiko herrscht im restliches Tiefland von KwaZulu Nataln. Je nach Reiseprofil ist deshalb neben der immer notwendigen Expositionsprophylaxe eine Chemoprophylaxe (Tabletteneinnahme) sinnvoll, entsprechende Medikamente bekommt man auf dem deutschen Markt, sollte aber auf jeden Fall Rücksprache mit seinem Arzt halten.

IT'S YOUR TRIP übernimmt für die Aktualität und Vollständigkeit der oben aufgeführten Klima-, Gesundheits- und Einreisebestimmungen keine Gewähr. Abschließende und verbindliche Auskünfte zu Einreisebestimmungen können nur die zuständigen Botschaften und Konsulate der jeweiligen Staaten sowie zu Gesundheitsfragen die zuständigen Gesundheitsämter erteilen. Entsprechende Links finden Sie unter dem Reiter Wichtige Webseiten auf dieser Seite.

Unterstützung bei der Visumsbeschaffung:

Um die Visabeschaffung zu vereinfachen, empfehlen wir die preiswerten Dienstleistungen unseres zuverlässigen Partners visum24®. Die erfahrenen Mitarbeiter von visum24® prüfen Ihre Unterlagen, übernehmen für Sie die Behördengänge und helfen bei Fragen und Unklarheiten gerne weiter. Nachfolgend können Sie die Bestellung vornehmen. Bei Fragen zu dem Thema Visum wenden Sie sich bitte direkt an visum24® (Telefon 030 - 414 004 100, E-Mail: info@visum24.de).

[Visumsbeantragung über Visum24](#)

